

## TAPIADA II

A. Nº YACIMIENTO: 25

C. ACCESO: a la altura de la carretera local Benidorm-Finestrat por el barranc de la Tapiada

D. PAISAJE: domina el cauce del pequeño barranc de Tapiada. El campo visual se orienta hacia unos reducidos terrenos llanos situados hacia el N y NNE. Bancales en seco y monte bajo

E. PROPIETARIO:

F. DIRECCIÓN:

G. CATASTRO:

H. ACTIVIDADES ARQUEOLÓGICAS REALIZADAS:

I. RÉGIMEN JURÍDICO:

J. NOTICIAS HISTÓRICAS:

K. BIBLIOGRAFÍA: inédito (ver ESPINOSA RUIZ, A.: *Arqueología romana de la comarca de la Marina Baixa*, Tesis Doctoral inédita, Universidad Autónoma de Madrid, 1995, págs. 498 ss.)

L. TIPO DE YACIMIENTO: poblado

M. ADSCRIPCIÓN CULTURAL: ibérico Pleno y Fial

N. CRONOLOGÍA: por determinar

O. ESTADO DE CONSERVACIÓN: probablemente bueno

P. PELIGRO DE DESTRUCCIÓN: extremo

Q. MATERIALES: cerámica común variada, ánfora PE-14, campaniense beoide, un

DADES GEOGRÀFIQUES

8

NOM JACIMENT TAPIADA II  
TERME MUNICIPAL BENIDORM - FINESTRAT  
COMARCA MARINA BAIXA

FULL MI NUM 848 ESCALA 1/50.000

ACCÉS DE  
LA CARRETERA LOCAL BENIDORM-FINESTRAT PER  
EL BARJANC DE LA TAPIADA

PAISATGE DOMINA EL CAUCE DEL PEQUENO BARJANC DE  
TAPIADA. EL CAMPO VISUAL SE ORIENTA HACIA  
UNOS REDUCIDOS TERRENOS LLANOS SITUADOS HACIA  
EL N Y NNE. RANCALES EN SECANO Y MONTE  
BAJO

DADES ADMINISTRATIVES

RÈGIM JURÍDIC

INCOAT BIC

DECLARAT BIC

INCLÒS PGOU

DADES BIBLIOGRÀFIQUES I CULTURALS

NOTÍCIES HISTÒRIQUES

BIBLIOGRAFIA ESPINOSA, A.: ARQUEOLOGIA ROMANA DE LA  
COMARCA DE LA MARINA BAIXA. TESIS DOCTORAL  
INÈDITA. UNIV. AUTÓNOMA DE MADRID, 1995, PÁGS.  
498 y ss.

TIPUS JACIMENT

POBLADO

ADSCRIPCIÓ CULTURAL

IBÉRICO PLENO Y FINAL

CRONOLOGIA

POR DETERMINAR

ESTAT DE CONSERVACIÓ

PROBABLEMENTE BUENO

PERILL DE DESTRUCCIÓ

MUY ALTO

DADES REGISTRE MATERIAL

REGISTRE DE MATERIAL

MATERIALS DIPOSITATS

LÍTICS

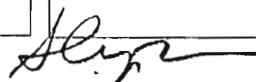
CERÀMICS

METÀL·LICS

OSSOS

ESTRUCTURES

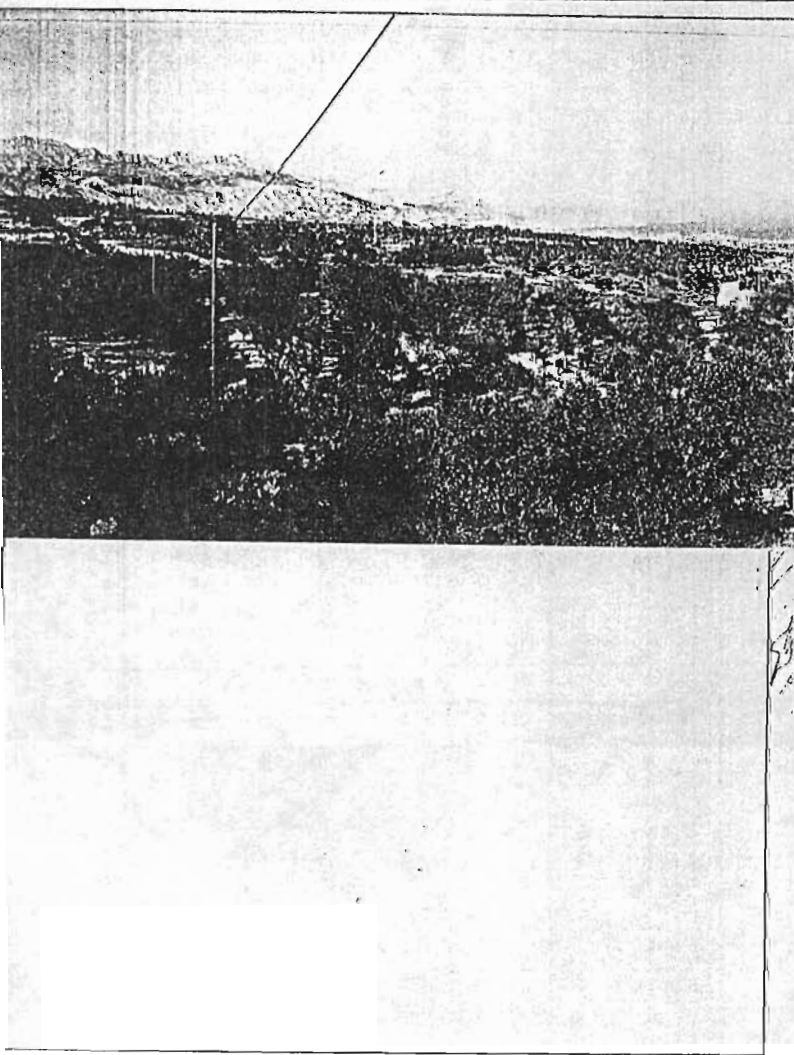
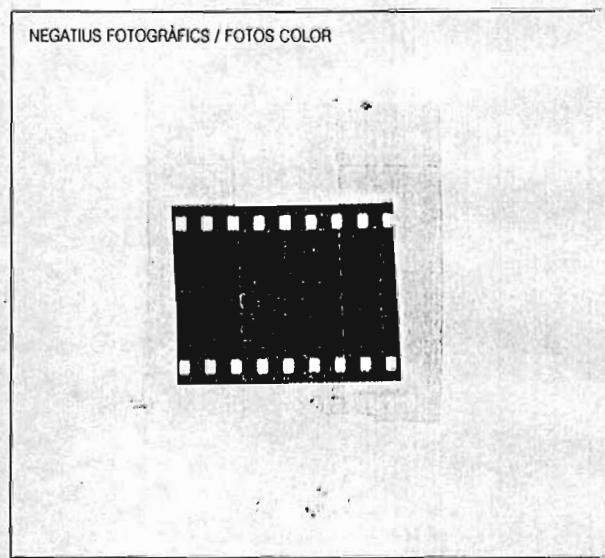
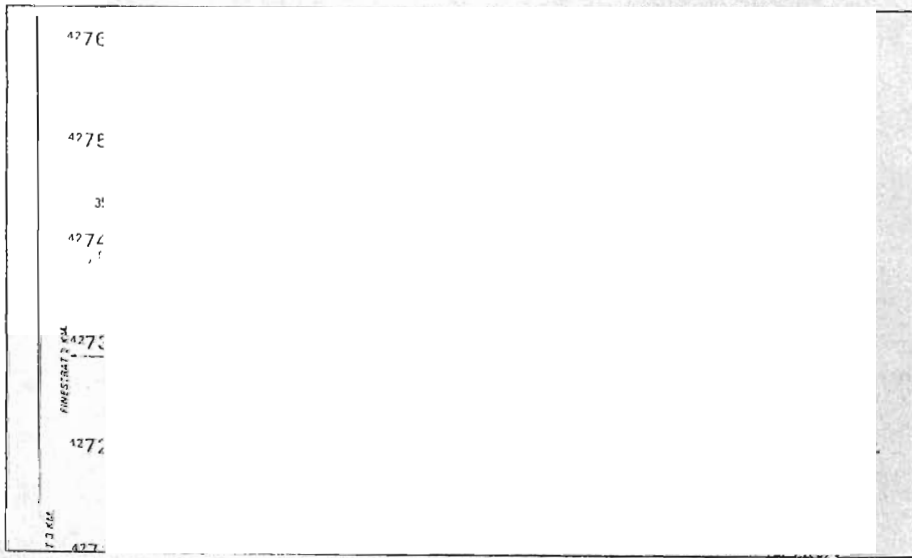
ALTRES



# DESCRIPCIÓ DEL JACIMENT

EN TOTAL, LOS RESTOS SUPERFICIALES SE EXTIENDEN A LO LARGO DE 250 m, Y A LO ANCHO DE UNOS 120 m. SIN EMBARGO, HAY QUE DISTINGUIR DOS SECTORES. UNO OCCIDENTAL (SECTOR A) DE UNOS 100 x 100 m. (ALREDEDOR DE 1 HA.) Y UN SEGUNDO, ORIENTAL (SECTOR B) DE UNOS 150 x 100 m. (1,5 HA.). SI BIEN SON DIMENSIONES DE LA SUPERFICIE EN LA QUE SE PRODUCEN HALLAZGOS SUPERFICIALES, Y EL ASENTAMIENTO EN SÍ DEBE COBRIR UNA SUPERFICIE SENSIBILMENTE MENOR. AMBOS SECTORES, EN LOS QUE SE CONSTATA UNA CONSIDERABLE DENSIDAD DE MATERIAL EN SUPERFICIE, ESTÁN SEPARADOS POR UNA FRANJA DE TERRENO DE UNOS 100 m. DE ANCHO. EN LA QUE APENAS SE APRECIAN RESTOS, LO QUE HA ACONSEJADO ESTABLECER UNA DIVISIÓN EN 2 SECTORES. PERO NO LA DISTINCIÓN DE DOS VACIAMENTOS. ES PROBABLE QUE EXISTESEN DOS PEQUEÑOS NÚCLEOS CASI INMEDIATOS, AUNQUE NO HAY SUFICIENTES RAZONES PARA DISTINGUIRLOS INMEDIATAMENTE, Y LA CULTURA MATERIAL ES APARENTEMENTE IDENTICA Y, POR TANTO, CONTEMPORANEA. MATERIALES: CERÁMICA COMÚN VARIADAMENTE PEQUENA, CAMPANENSIS BEBIDE. UN FRAGMENTO CER. AFRIICANA COCINA OSTIA II Filc. 303 ÚNICO TESTIMONIO ALTOIMPERIAL.

# DOCUMENTACIÓ GRÀFICA



fragmento de cerámica africana de cocina tipo Ostia II fig. 303 (único testimonio altoimperial apreciado sobre el terreno)

**R. DEPÓSITO:**

**S. DESCRIPCIÓN:** en total, los restos superficiales se extienden a lo largo de 350 m y a lo ancho de unos 120 m Sin embargo, hay que distinguir dos sectores: uno occidental (sector A), de unos 100 x 100 m (alrededor de 1 Ha) y un segundo oriental (sector B) de unos 150 x 100 m (1,5 Ha), si bien son dimensiones del terreno en el que se producen hallazgos superficiales, y el asentamiento en sí puede cubrir una superficie menor. Ambos sectores, en los que se constata una considerable densidad de material, están separados por una franja de terreno de unos 100 m de ancho, en la que apenas se aprecian restos, lo que ha aconsejado establecer una división en dos sectores, pero no la distinción de dos yacimientos. Es probable que existiesen dos pequeños núcleos casi inmediatos, aunque no hay suficientes razones para distinguirlos nominalmente, y la cultura material es aparentemente idéntica y, por tanto, contemporánea.

**T. PLANO:** fig. 25

**U. CATEGORÍA PROPUESTA:** A y B